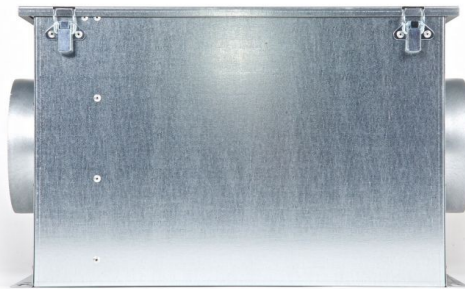
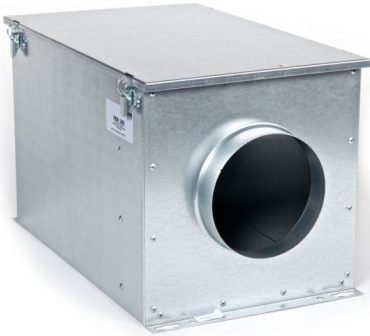
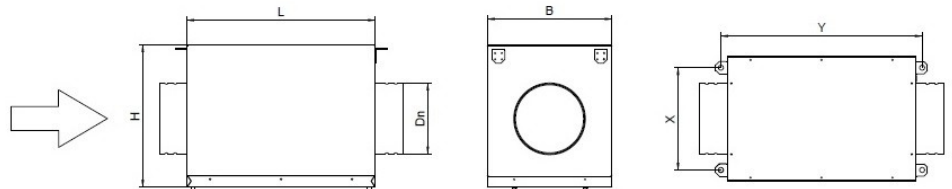


Karta produktu

Łapacz iskier kanałowy PSF-PWO-...-S-SPARK



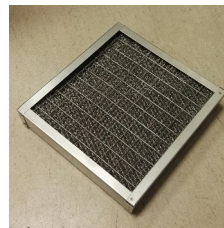
Wymiary:



Kod	Klasa filtra	Vmax [m ³ /h]	Wymiary obudowy [mm]						Masa [kg]
			B	H	L	Dn	X	Y	
PSF-PWO-160/200	MESH/ŁAPACZ	500	351	400	531	200	288	567	17
PSF-PWO-250/315	MESH/ŁAPACZ	1000	656	415	531	315	595	567	25
PSF-PWO-355/450	MESH/ŁAPACZ	1500	696	415	531	450	595	567	30

Budowa i materiały.

Obudowa: Stal ocynkowana.
Skuteczność filtracji: Klasa G2 (EN779) – mesh.
Miejsce montażu: Kanały wygaszające iskry.
Filtracja: 1/2 x Filtr siatkowy typu “mesh”.
Przyłącze: DN100-DN1000.
Montaż w kanale okrągłym lub prostokątnym.
Aplikacja: kanały wentylacyjne i odpylania.



PSF Profesjonalne Systemy Filtracji

NIP: 6922258023
BDO: 000558953
Regon: 520289400

59-300 Lubin, ul. Małomicka 18F



Rachunek PKO:
04 1020 3017 0000 2802
0552 3875

tel. +48 782 283 110

e-mail: filtry@psf-lubin.pl

www.psf-lubin.pl

Zastosowanie.

- zabezpieczenie urządzeń filtrowentylacyjnych przed pożarem spowodowanym iskrami mogącymi przedostać się do urządzeń filtrowentylacyjnych.

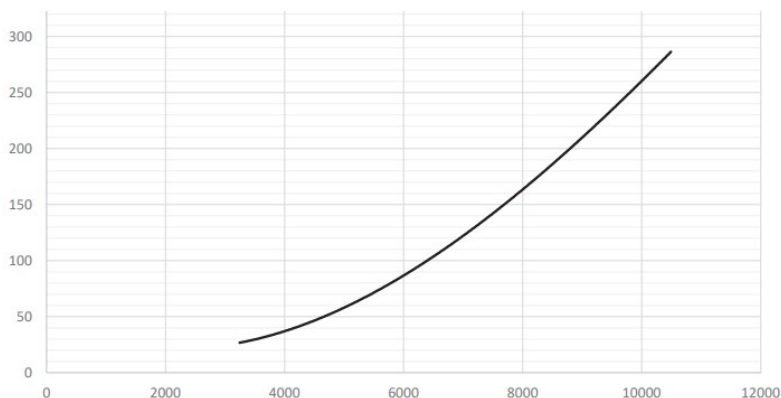
Właściwości.

- neutralizacja isker podczas spawania lub szlifowania metali.
- labiryntowy przepływ powietrza.
- wyczystka do usuwania nagromadzonych pyłów.
- maksymalna przepustowość – 10 000 m³/h.

Korzyści.

- dowolna konfiguracja wlotu i wylotu stosownie do potrzeb użytkownika.
- eliminacja ryzyka zapalenia się filtrów w urządzeniach filtrowentylacyjnych.

Wykres spadek ciśnienia [Pa] vs przepływ [m³/h]..



NIP: **6922258023**
BDO: 000558953
Regon: **520289400**

Rachunek PKO:
04 1020 3017 0000 2802
0552 3875

PSF Profesjonalne Systemy Filtracji

59-300 Lubin, ul. Małomicka 18F

tel. +48 **782 283 110**

e-mail: filtry@psf-lubin.pl

www.psf-lubin.pl

DEKLARACJA ZGODNOŚCI

(Oświadczenie dostawcy)

Deklarujemy z pełną odpowiedzialnością, że wyrób:

- PSF-SPARK-....-

Nr. Fabryczny:

Rok produkcji:

PSF Profesjonalne Systemy Filtracji – Aneta Orzepowska
59-300 Lubin, ul. Małomicka 18F
Polska

do którego odnosi się niniejsza deklaracja, jest zgodny z następującymi normami:

- 1) Wymaganiami Polskich Norm i Norm Branżowych,
- 2) Wymaganiami Dozoru Technicznego,
- 3) Dyrektywa 73/23/EEC,
- 4) Dyrektywa 2004/108/EC
- 5) Dyrektywa 98/37/EC

oraz z spełnia przepisy projektowania i wytwarzania zgodnie z racjonalną praktyką inżynierską stosowaną w danym Państwie Członkowskim wg Dyrektywy PED 97/23/WE, 97/23/EC Parlamentu Europejskiego z dnia 29.02.1997 r.

Formularz deklaracji zgodności (Oświadczenie dostawcy) został sporządzony wg normy EN45014:1989.

Lubin,r.

Łukasz Orzepowski
Dyrektor Zarządzający

.....



NIP: **6922258023**
BDO: 000558953
Regon: **520289400**

Rachunek PKO:
04 1020 3017 0000 2802
0552 3875

PSF Profesjonalne Systemy Filtracji

59-300 Lubin, ul. Małomicka 18F

tel. +48 **782 283 110**

e-mail: filtry@psf-lubin.pl

www.psf-lubin.pl